

## I. Rappel général

## II. Chiffres de l'exploitation

## III. Evénements 2011-2012

## IV. Autocontrôles et mesures

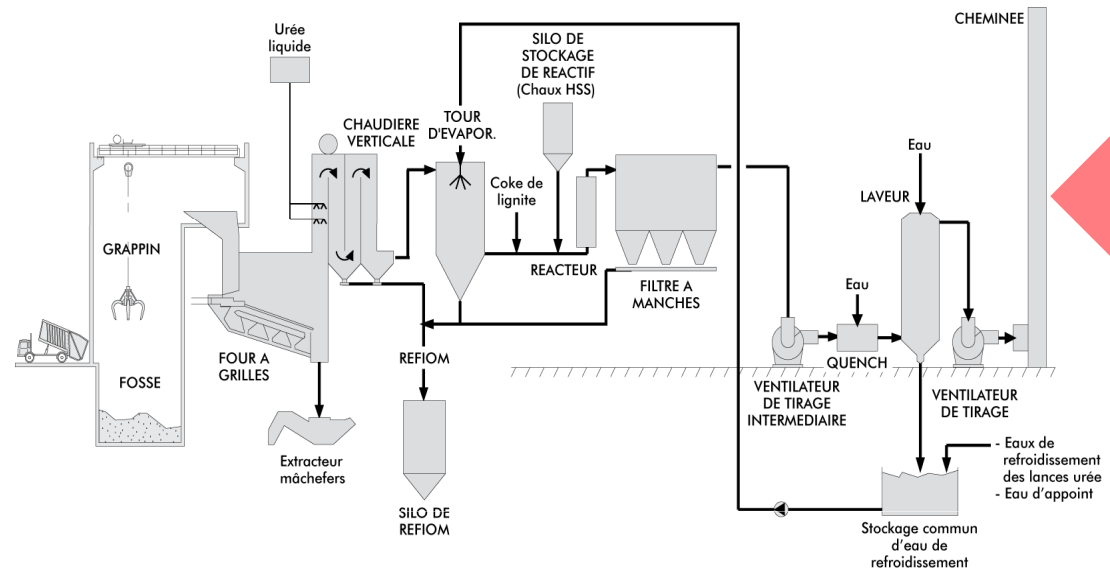
IV.1. Sous produits

IV.2. Rejets aqueux

IV.3. Rejets gazeux

**IV.4. Autocontrôles**

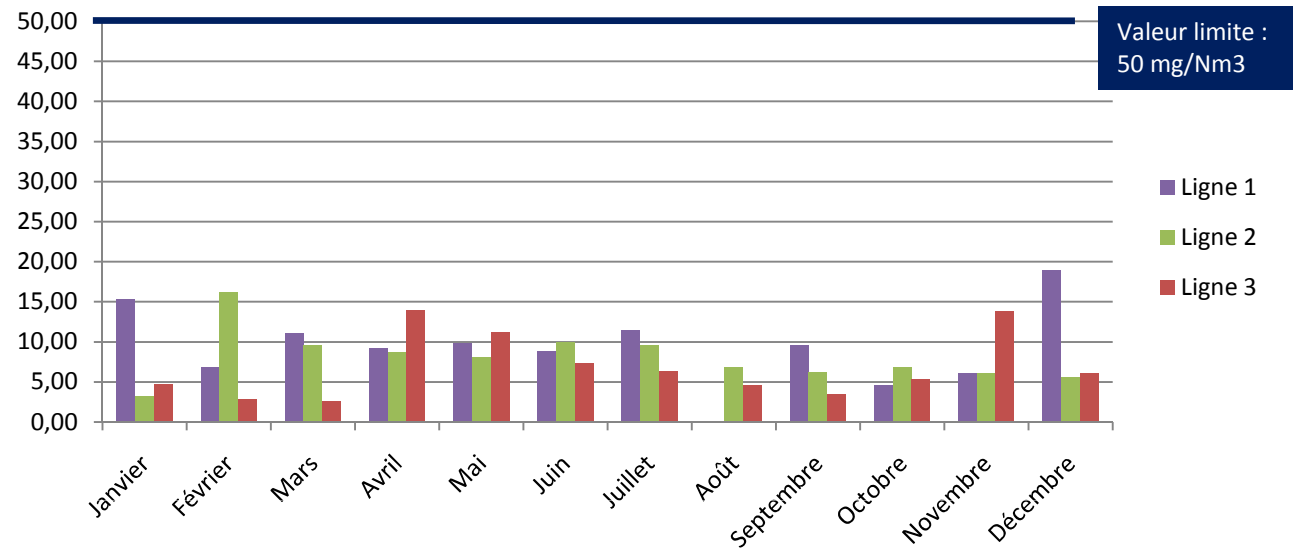
## V. Plan de surveillance



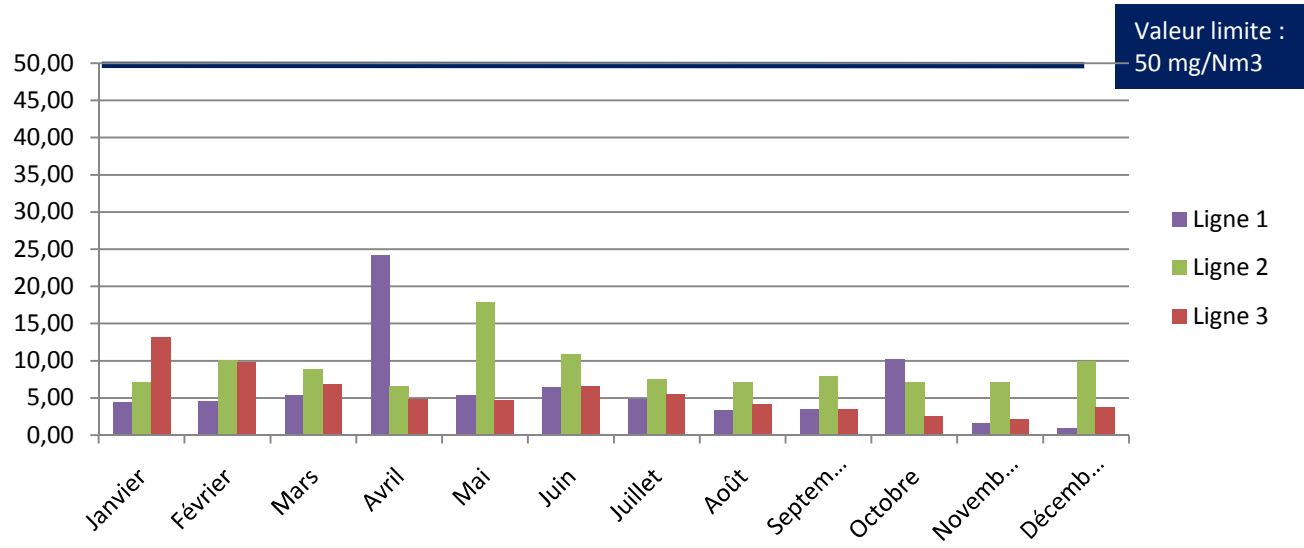
Autocontrôles réalisés par les analyseurs certifiés QAL 2

# CO (Monoxyde de Carbone)

Représentation des moyennes mensuelles des valeurs journalières mesurées en sortie de cheminée



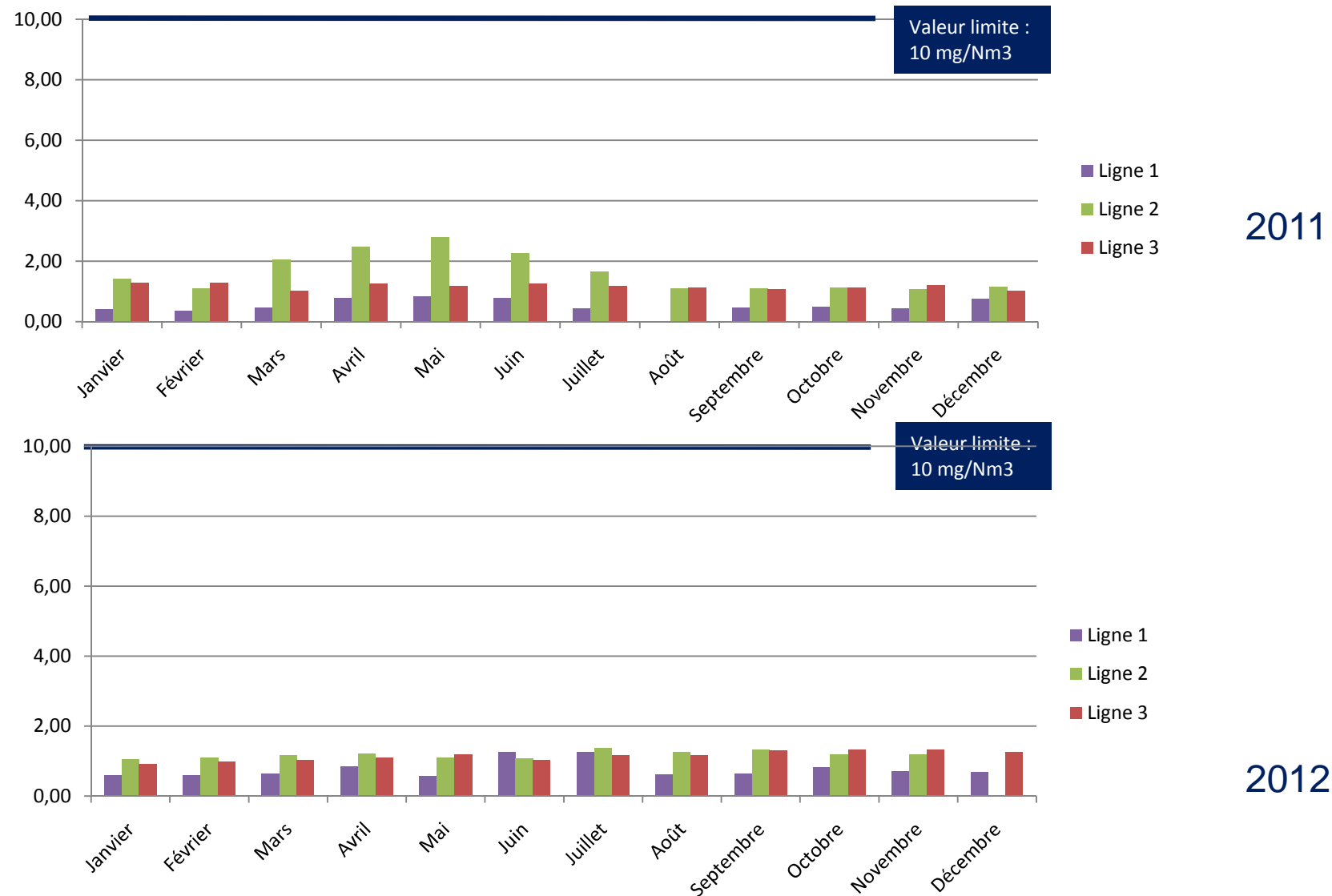
2011



2012

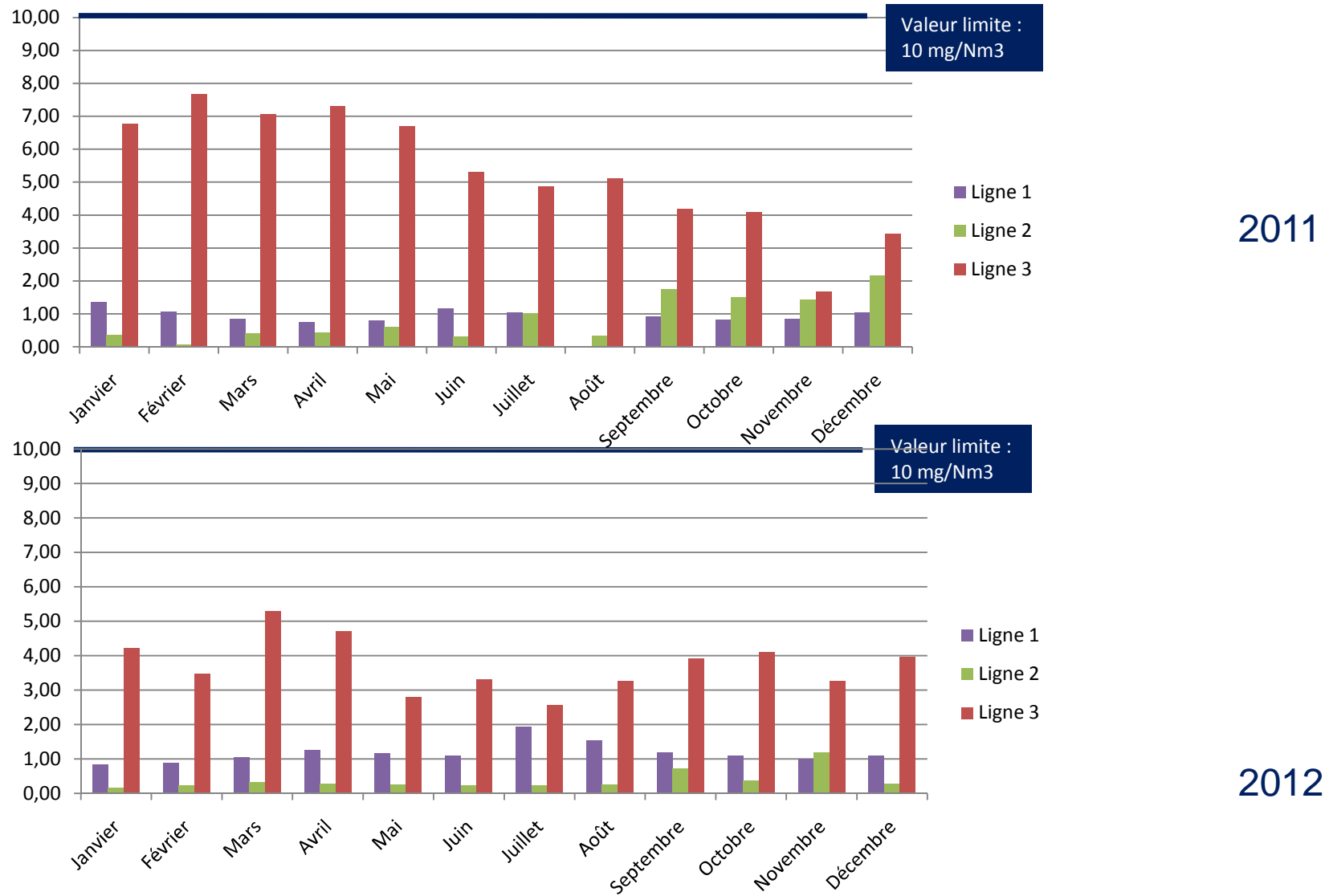
# COT (Carbone Organique Total)

Représentation des moyennes mensuelles des valeurs journalières mesurées en sortie de cheminée



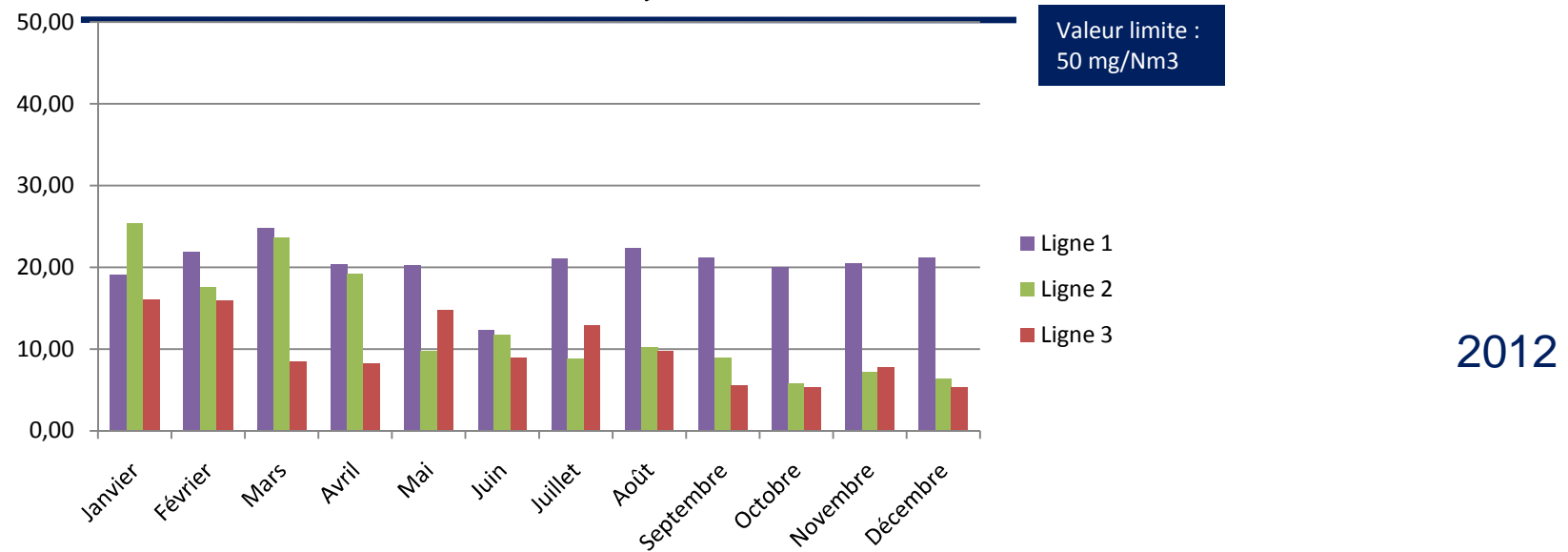
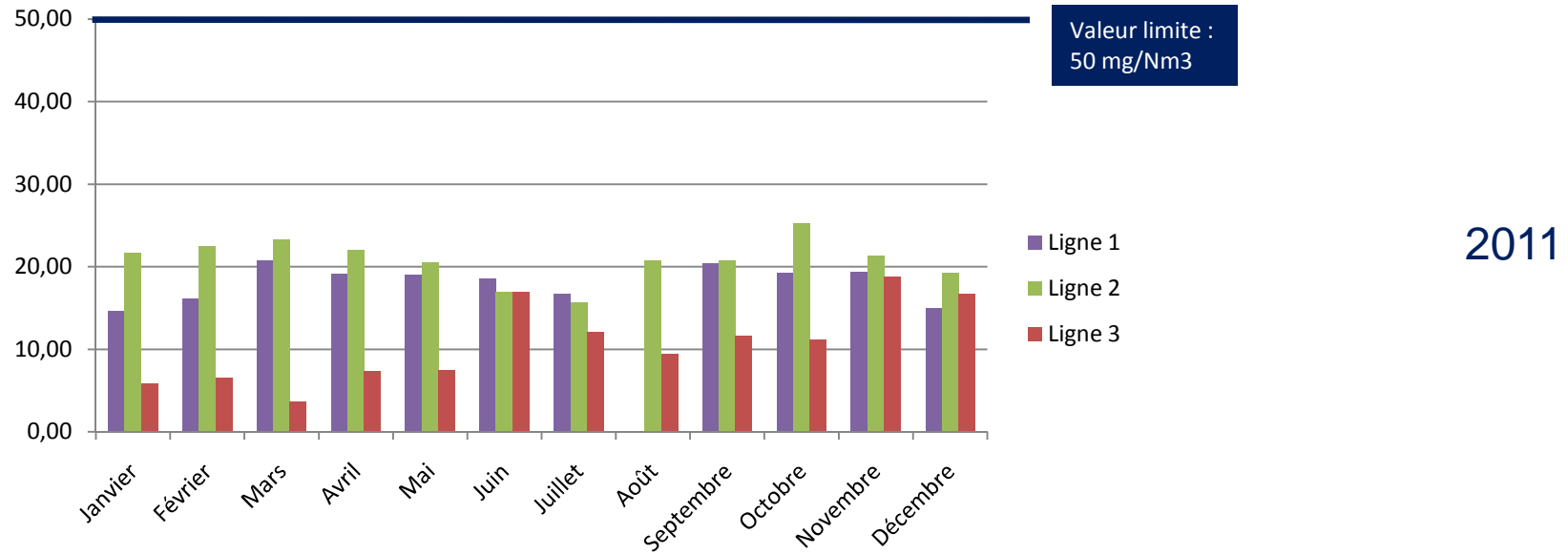
# HCl (Acide chlorhydrique)

Représentation des moyennes mensuelles des valeurs journalières mesurées en sortie de cheminée



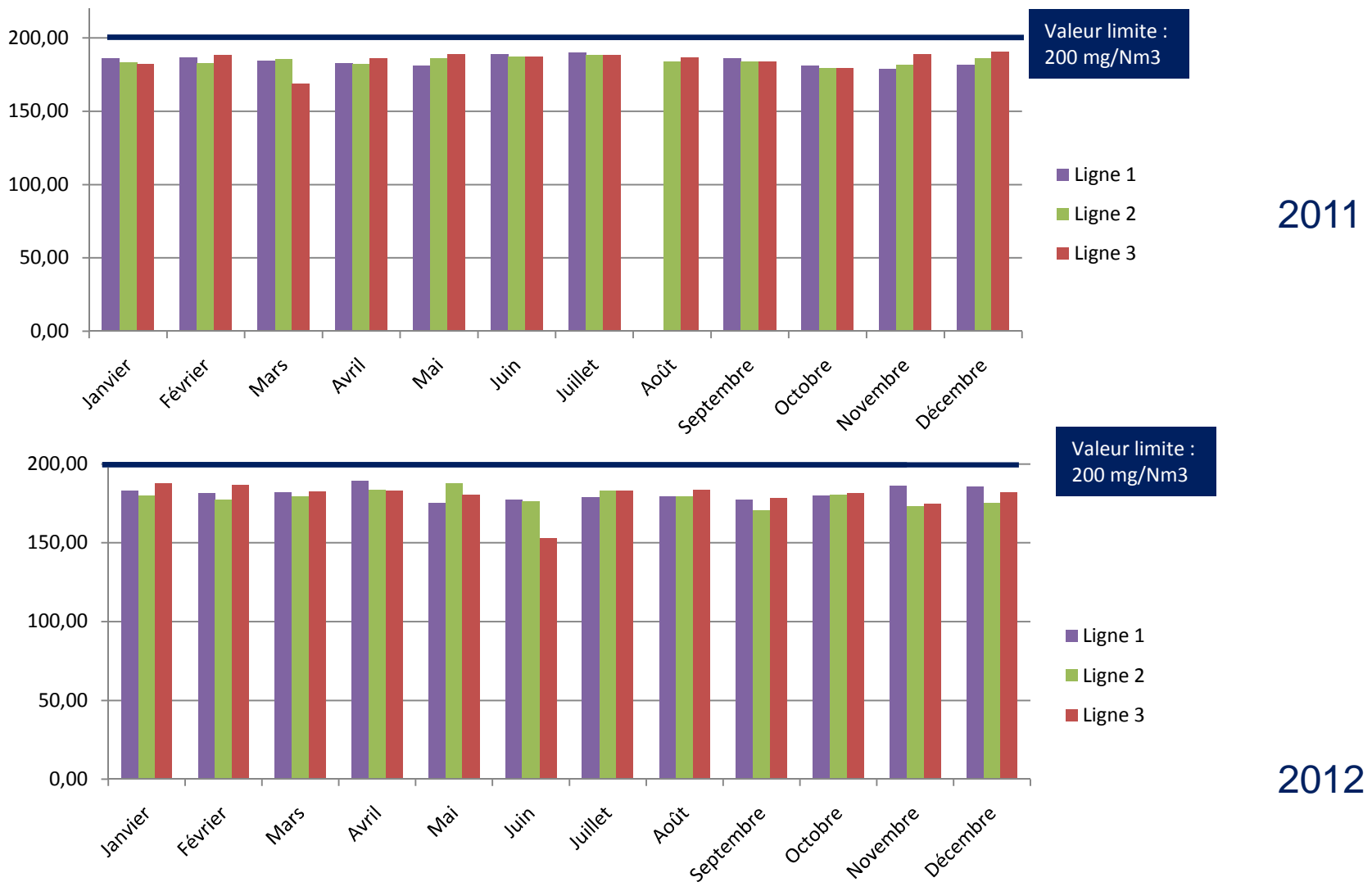
# SO<sub>2</sub> (Dioxyde de Soufre)

Représentation des moyennes mensuelles des valeurs journalières mesurées en sortie de cheminée



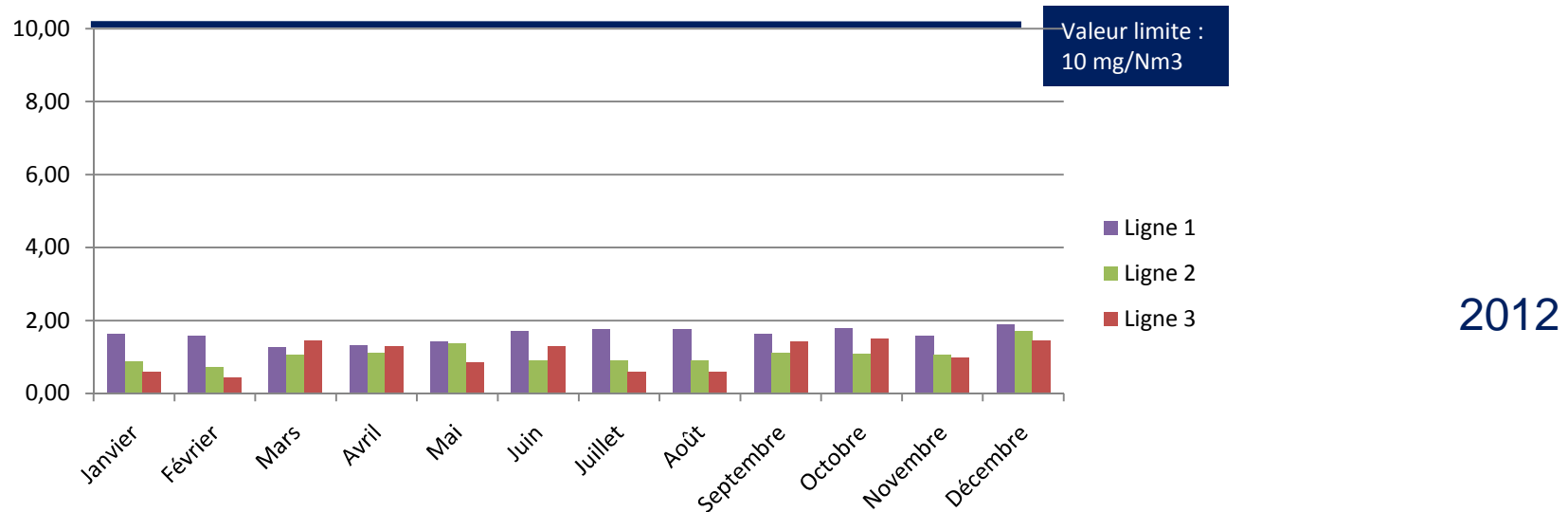
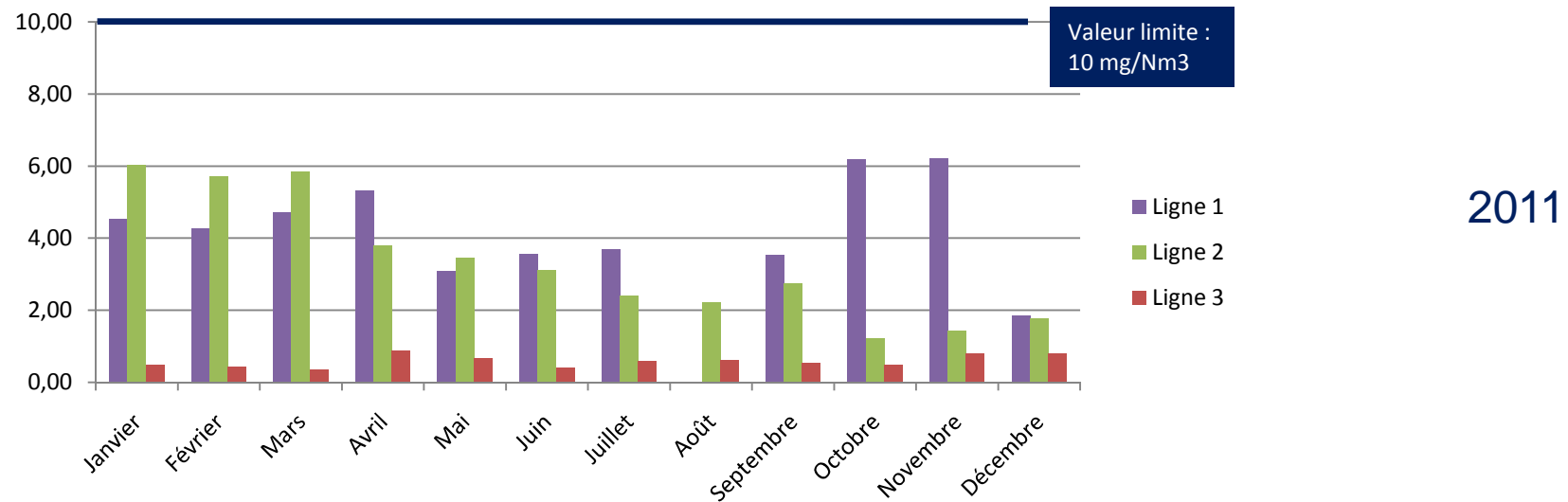
# NOx (Oxydes d'Azote)

Représentation des moyennes mensuelles des valeurs journalières mesurées en sortie de cheminée



# Poussières

Représentation des moyennes mensuelles des valeurs journalières mesurées en sortie de cheminée



## IV.4. Les autocontrôles réalisés en continu

Cumul horaire du non-respect des concentrations en moyenne sur 30 minutes pour chaque polluant analysé en continu

2011	HCl	CO	SO2	NOx	COT	Poussières	TOTAL	Cumul toléré	Taux d'atteinte du compteur
LIGNE 1	00:00	00:00	00:00	00:00	00:00	08:00	<b>08:00</b>	60:00:00	<b>13,3%</b>
LIGNE 2	00:00	00:00	00:00	00:00	00:00	00:30	<b>00:30</b>	60:00:00	<b>0,8%</b>
LIGNE 3	00:30	00:00	00:00	00:00	00:00	04:00	<b>04:30</b>	60:00:00	<b>7,5%</b>

2012	HCl	CO	SO2	NOx	COT	Poussières	TOTAL	Cumul toléré	Taux d'atteinte du compteur
LIGNE 1	00:00	00:00	00:00	00:00	00:00	02:00	<b>02:00</b>	60:00:00	<b>4,2 %</b>
LIGNE 2	00:00	00:30	00:00	00:00	00:00	00:00	<b>00:30</b>	60:00:00	<b>0,8%</b>
LIGNE 3	00:00	00:00	00:00	00:00	00:00	03:00	<b>03:00</b>	60:00:00	<b>5,0%</b>



I. Rappel général

II. Chiffres de l'exploitation

III. Evénements 2011-2012

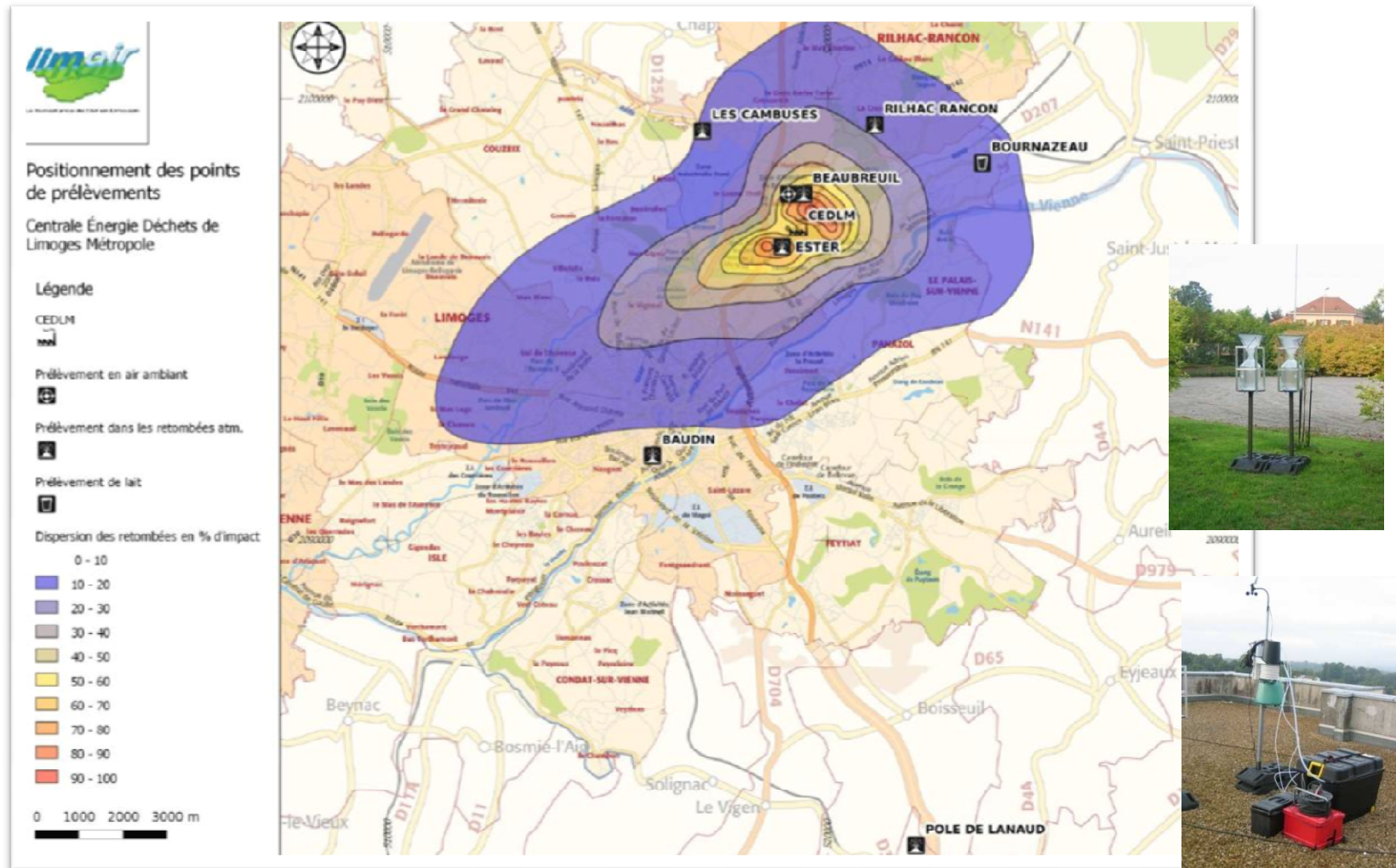
IV. Autocontrôles et mesures

**V. Plan de surveillance**

**V.1 . Modélisation et  
implantations**

V.2. Résultats

## V.1. Modélisation des retombées de panache de la CEDLM et implantations des appareils de mesure



→ Sur la demande de la DREAL, deux nouveaux points ont été mis en place en 2012 : Baudin à la place du point des « Serres » et Ester.

I. Rappel général

II. Chiffres de l'exploitation  
2011

III. Evénements 2011

IV. Autocontrôles et mesures

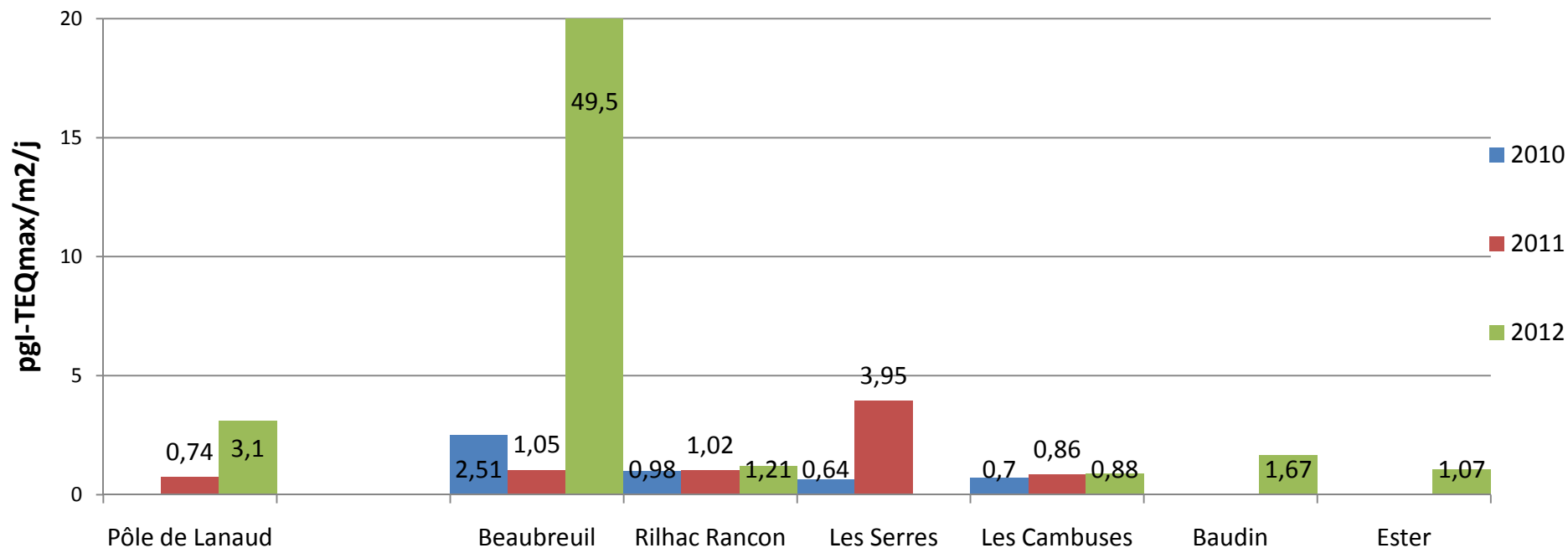
**V. Plan de surveillance**

V.1 . Modélisation et implantations

**V.2. Résultats 2011 - 2012**

## V.2. Résultats du plan de surveillance

### Analyse des Dioxines-furannes (17 congénères) dans les retombées atmosphériques



1 pico-gramme ( 1 pg) =  $1 * 10^{-12}$  g

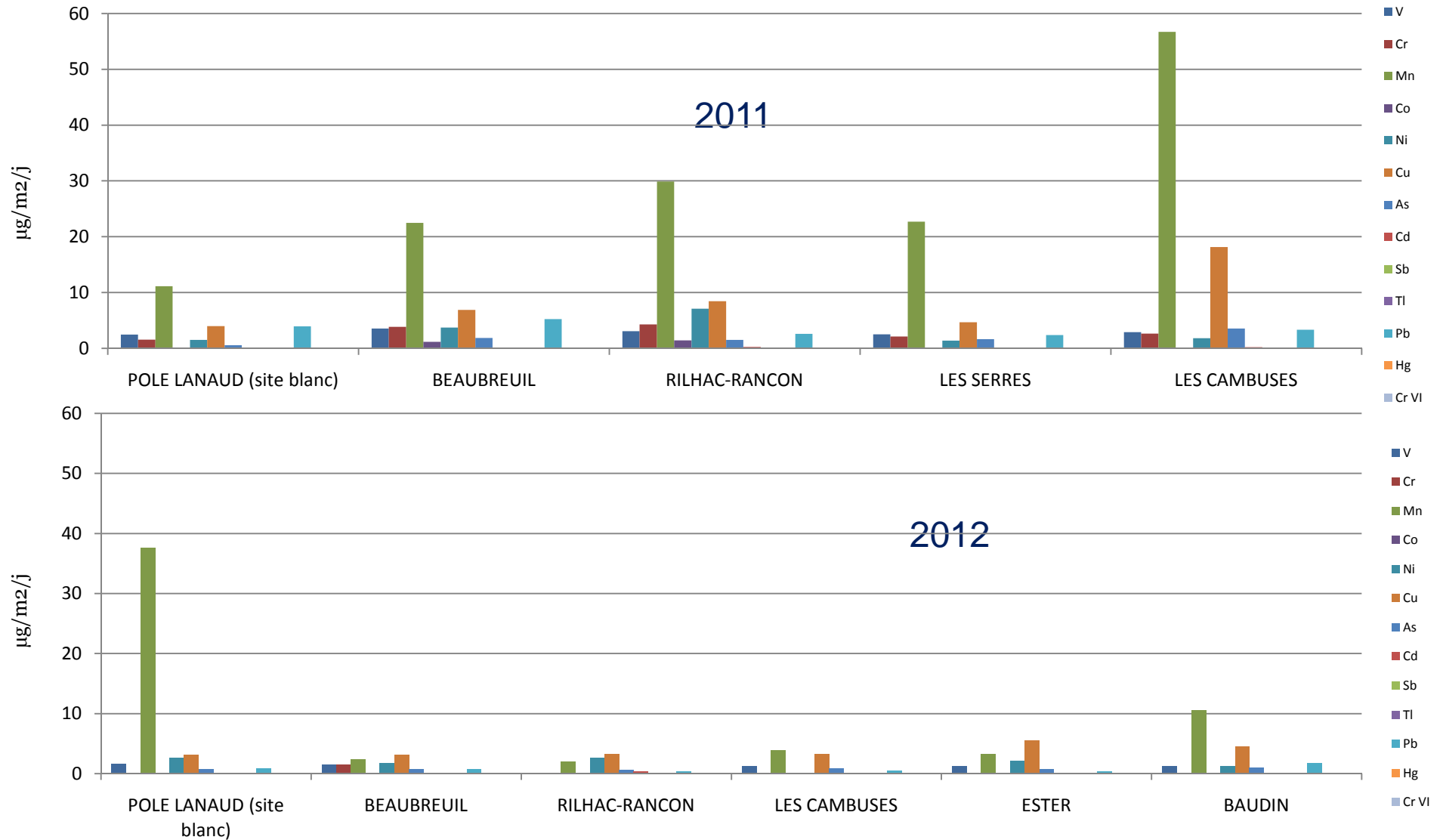
→ Le site de Beaubreuil présente en 2012 une concentration importante.

→ Ce site fait apparaître un profil de dioxines furannes très particulier avec notamment la molécule 2,3,4,5,6,7,8 HxCDF. Ce profil ne correspondant pas à celui de la CEDLM.

→ « Ce profil de composé brûlé est très particulier (profils de types pesticides, produits pharmaceutiques, retardateurs de flammes, ... dans lesquels on retrouve plus de HxCDF). »

## V.2. Résultats du plan de surveillance

### Métaux lourds dans les retombées atmosphériques



➔ Le Manganèse et le Cuivre sont les principaux métaux lourds retrouvés sur les sites.

## V.2. Résultats du plan de surveillance

Analyse des Dioxines-furannes (17 congénères) et des métaux dans l'air ambiant à Beaubreuil pendant 8 jours

		2008	2009	2010	2011	2012 *	Seuils fixés par la directive eur. du 12/12/2004
Dioxines-furannes	I-TEQ fg / m3	<b>10,7</b>	<b>2,9</b>	<b>0,4</b>	<b>3,5</b>	<b>6,14</b>	-
Nickel	ng/m3		<b>0,7</b>	<b>0,9</b>	<b>0,7</b>	<b>2,7</b>	<b>20</b>
Cadmium	ng/m3		<b>0,2</b>	<b>0,5</b>	<b>0,1</b>	<b>0,2</b>	<b>5</b>
Arsenic	ng/m3		<b>0,3</b>	<b>0,2</b>	<b>0,3</b>	<b>0,2</b>	<b>6</b>
Plomb	ng/m3		<b>2,1</b>	<b>1,5</b>	<b>1,3</b>	<b>1,7</b>	<b>500</b>

➔ \* Le préleveur n'a jamais été sous les vents de la CEDLM du 22 au 29 mai 2012.

## V.2. Résultats du plan de surveillance



### Analyse des dioxines et furannes dans le lait de vache :

	2010	2011	2012	2012	2012
Date de prélèvement			11/06/2012	27/07/2012	09/11/2012
Résultats (I-TEQ WHO pg/g de Matières Grasses)	<b>0,37</b>	<b>0,41</b>	<b>2,02 *1</b>	<b>Entre 0 et 1,51 *2</b>	<b>0,21</b>
Seuil fixé par le Règlement CE N° 2011/516/UE du 23 août 2011	3,00	3,00	1,75	1,75	1,75

→ \*1 La première analyse a montré un résultat supérieur à la recommandation. Ce résultat peut être mis en relation avec le profil analysé sur le site de Beaubreuil vu précédemment,

→ \*2 Le résultat de la 2<sup>nde</sup> analyse est compris entre 0 et 1,51 car tous les seuils de détection ont été atteints . En effet, la matrice du lait a été compliquée à analyser pour détecter les molécules.

## V.2. Résultats du plan de surveillance



### Analyse des dioxines dans les retombées atmosphériques sur des choux:

En pg PCDD/F ITEQ OMS/ g)		Minimum	Maximum	Moyenne	Seuil de recommandation en date du 23 août 2011 selon le règlement 2011/516/UE
2010	Choux Témoins	0,1	0,08	0,05	0,3
	Choux Exposés	0,02	0,01	0,01	
2011	Choux Témoins	0,104	0,115	0,109	
	Choux Exposés	0,012	0,021	0,016	
2012	Choux Témoins	0,003	0,053	0,028	
	Choux Exposés	0,003	0,047	0,025	

→ Pour la 3<sup>ème</sup> année consécutive, les choux exposés présentent des concentrations en dioxines furannes moins importantes que ceux servant de témoin.



# FIN

Annexe 1 : Autocontrôle des flux 2011

Annexe 2 : Autocontrôle des flux 2012